

USBメモリーへの スキャン の方法

はじめに

- ・ 本書は、USBメモリーにオンデマンドプリンタからスキャンする方法のマニュアルです。 (**※ SDカードは使用できません**)
- ・ 本書の説明に用いている各種画像は、2024年6月に取得したものです。
※ 画面ショットと実際の操作画面が異なる場合があります。

USBメモリーへの スキャン の方法

1. 複合機のタッチパネルより「メディアプリント&スキャン」 > 「スキャン」を選択します。

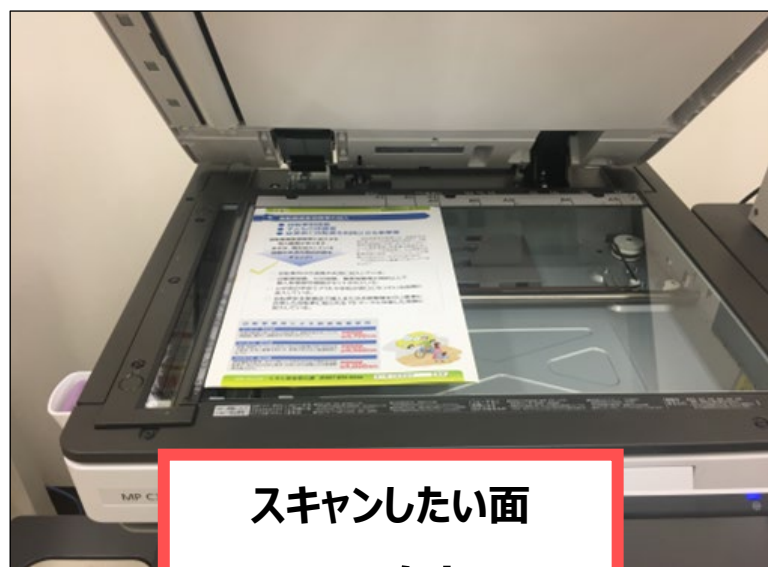
※ 「プリント」は使用できません。押してもエラーとなります。



2. スキャンする対象物をセットします。 (“原稿台にセットする方法” と “オートドキュメントフィーダにセットする方法”があります。)

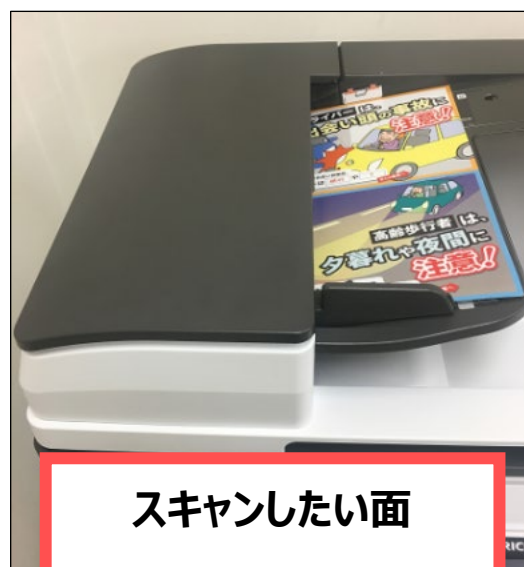
書籍や大切な原稿、折れや破れがある場合は原稿台にセットすることをお勧めします。

・ 原稿台に対象物をセット



スキャンしたい面
下側

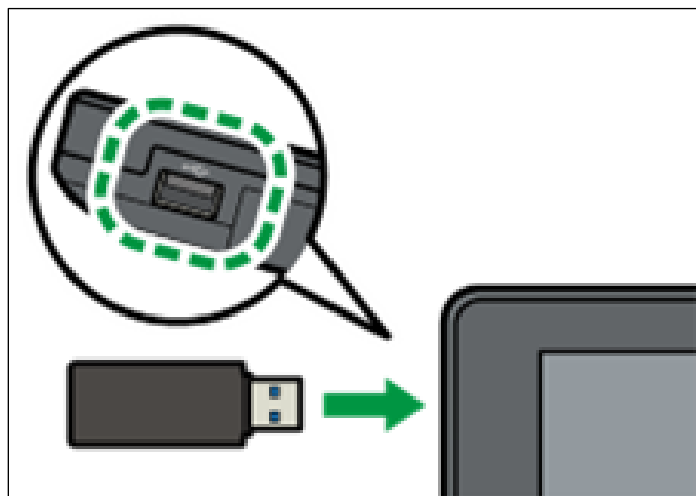
・ オートドキュメントフィーダにセット



スキャンしたい面
上側

3. USBメモリーをプリンタ複合機に挿入してください。

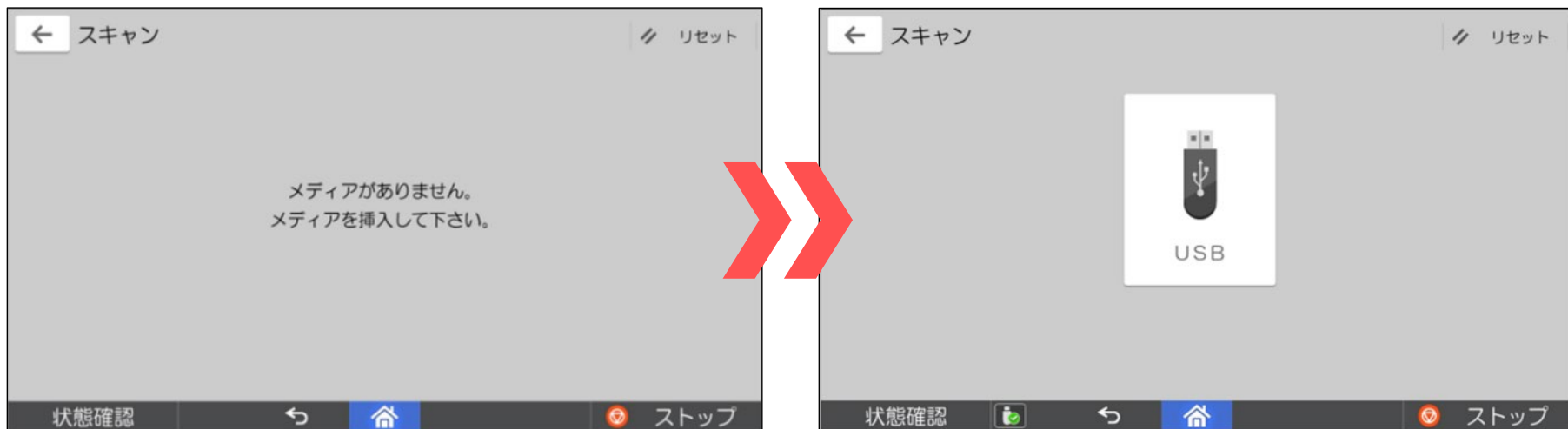
※ 挿入口は複合機操作パネルの左側側面にあります。



※推奨メディア

- ・ USBメモリーの場合は、**USB2.0に対応しているメモリー**をご使用ください。
- ・ パスワード、セキュリティ対策がされていないメディアをご使用ください。
- ・ FAT16またはFAT32ファイルシステムでフォーマットされたメディアをご使用ください。

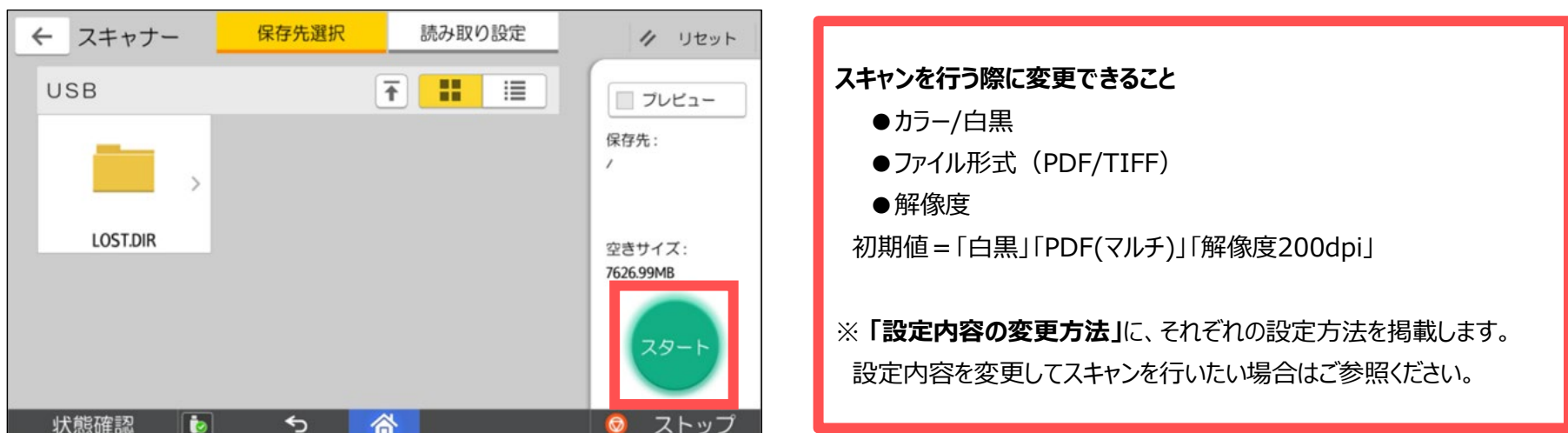
4. USBメモリーのセットが完了すると画面上にアイコンが表示されます。



5. メディアのアイコンをタッチしてメディア内部のフォルダを開き、データの保存場所を選択します。



6. スキャンの準備ができたなら、「スタート」ボタンを押してください。対象物のスキャンが開始します。



7. スキャン完了後、メディアに書き込まれます。

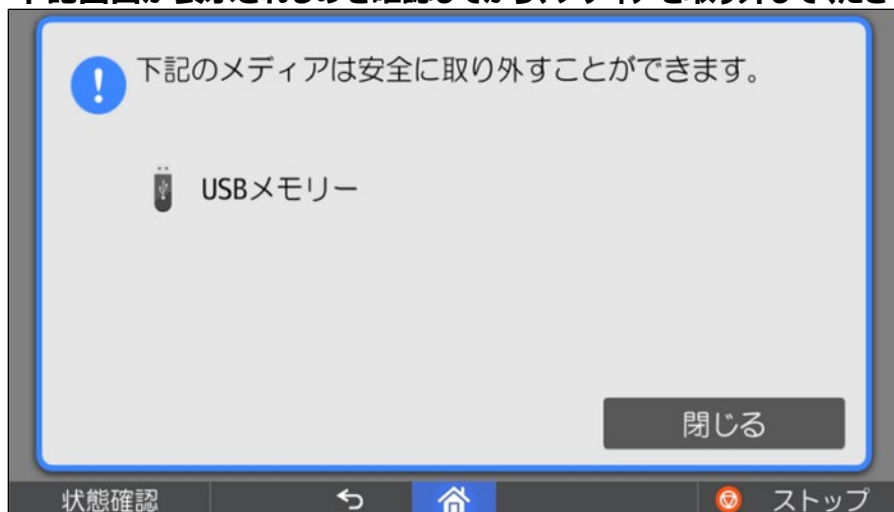


USBメモリーの取り外しの方法

1. 画面下の「USBアイコン」を押して、取り外すメディアを選択したら「OK」を押します。



2. 下記画面が表示されるのを確認してから、メディアを取り外してください。



設定内容の変更方法

※ 複数の項目の設定を変更する場合、すべての設定を完了後に「③」の手順を行ってください。

A. カラー/白黒を指定する

① 「読み取り設定」を押し、読み取り設定画面を開きます。



② 「白黒」アイコンを押すと原稿種類を変更することができます。



③ 設定が完了したら、「スタート」ボタンを押しスキャンを開始してください。

B. 解像度を変更する

① 「読み取り設定」を押し、読み取り設定画面を開きます。



② 「解像度」アイコンを押すと解像度を変更することができます。



③ 設定が完了したら、「スタート」ボタンを押しスキャンを開始してください。

C. 原稿の読取面を変更する（両面原稿をスキャンする等）

① 「読み取り設定」を押し、読み取り設定画面を開きます。



② 「原稿面」アイコンを押すと原稿種類を変更することができます。



③ 設定が完了したら、「スタート」ボタンを押しスキャンを開始してください。